



关注官方微信
了解爱德兰丝

Aderans

爱德兰丝

日本高端假发

产品使用手册

头顶发片 · 全头假发 · 洗护方法

感谢您购买我们的产品!

为了让您更愉快地长期使用爱德兰丝的产品，这本手册总结了使用方法以及保养方式。

内容大致分为以下三部分：

- ① 头顶发片相关介绍
- ② 发套的相关介绍
- ③ 共同的介绍

(详细请参考第三页的目录)

关于头顶发片和发套的使用知识，掌握的技术越多，它的使用价值就会越高。如果在本手册中有疑难点过不明白之处，欢迎来电咨询各相关店铺。



我们的主页上也有头顶发片和发套的使用方法以及保养方法的介绍。

www.aderans-china.cn

目录

TOP PIECE

佩戴在头顶发量较稀疏处，这是一种活用自己发型，呈现年轻活力的部分发片。



- 在佩戴头顶发片之前03
- 头顶发片的佩戴方法03
- 头顶发片的梳理方法04
- 取下头顶发片的方法05

WIG

把自己的头发都覆盖住，可以大胆塑造完全不同的形象，尝试全新的发型或发色。



- 在佩戴发套之前07
- 发套的佩戴方法08
- 发套的梳理方法10
- 取下发套的方法11

Care Guide

为购买头顶发片或购买发套的您提供的内容介绍和注意事项



- 发夹的使用方法13
- 关于毛发材质13
- 洗护方法14
- 注意事项18

TOP PIECE

头顶发片



在佩戴头顶发片之前

TOP PIECE ①



在佩戴头顶发片之前，先梳理自己的头发。

此时，为了和头顶发片完美混合，刘海需要放下。

为了和自己的头发混合，头顶发片也要先梳理。

头顶发片的佩戴方法

TOP PIECE ②



①在佩戴前请确认头顶发片的前后。有标签的部分是后面。此时的发夹要全开。(有个别产品标签位于旁边)

“标签”是指写着品牌名字的布质小标签。

! 请注意不要伤到自己的头皮



②先确定要佩戴的具体位置，大致从离发际线1-3cm后的部分开始，让发夹的有齿部分对着头皮直角站起，直接贴着头皮轻轻地躺下插入到自己头发中。



③ 用手轻轻按住头顶发片,从前面或者从两侧分别固定住每个发夹。请注意,左右同时固定的话当中部分可能会拱起来,配合头顶的曲线最后固定住后面的发夹。



最后,一定要固定好后面的发夹

头顶发片的梳理方法

TOP PIECE ③



用单手轻轻按住头顶发片的中央,梳理使发片和自己的头发混合。把头顶发片和自己头发的头路融合到一起。

混合方法

❗ 造型时请勿用梳子贴着头皮把头发压扁

推荐使用Aderans的专用发梳。

取下头顶发片的方法

TOP PIECE ④



用大拇指和食指捏住发夹的两端,用食指向下按就能打开。发夹从后面的先打开,然后再是前面的。

把发夹的齿子向前从自己的头发当中拔出。发夹的具体使用方式请参考第13页。



所有的发夹都打开,把前面的发夹部分向后折,整体先向前拉,然后再向后慢慢移动。小心不要拉扯到自己头发。

❗ 请注意,取下的时候如果用力向上或者向后拉的话,头发可能会缠住

WIG

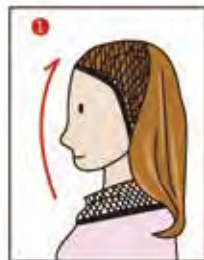


在佩戴发套之前

① 自己头发的整理方式

使用发网的情况

长发、中长发、或虽短发却白发或者头发多的人，建议使用容易打理的爱德兰丝发网。



①发网粗的皮筋朝下，有接缝的一边朝后套到脖子里，将头发撩起，再将发网拉起到发际线。



②发网向后拉长，在发际处用夹子固定住，和自己的头发一起折起来整理后固定。



③把头发整理平整，把耳朵拉出，发网的皮筋调整到离发际线1~2cm处。



把头发整理服帖，不能集中在头顶或后脑勺下方。



根据发型不同，固定方式、固定位置等会有所不同，因此请在购买的门店向店员咨询

夹子的开口要收到头发里面。

不用发网的情况

觉得发网有压迫感的话，也可以用发夹固定。

短发



使用刘海的时候就无需向后固定。

耳朵上方用固定在大耳朵后方。

头发整体往后梳，在需要的地方用夹子固定。

长发



以漩涡为中心固定。

整体往后梳成一束卷起来，用夹子固定，使整体平整没有凹凸。

WIG ①

② 假发的准备



①在戴发套前整体通梳，整理造型。



②把发夹都打开。



③确认发套的前后。发网的内侧有标签的是后面（脖子处）。



④根据自己头部的大小调整调节带，勾上钩子。

! 用调节带就能轻松调整头套大小

根据不同产品，有些是没有发夹或者调节带，请确认。

长款假发



①双手拿住耳朵部分。先整体拿到头后面。



②发套的前面部分先从额头套上。



③然后轻轻向后拉。

佩戴后确认正确位置



前面位置

前面位置
一般从离发际线1~2cm(用自己刘海的话离开2cm)左右。

两边
调整到左右对称，检查发网外圈有没有外翘。

耳朵周围
确认假发有没有盖住耳朵。

脖子
拉到后颈部。注意左右对称。

位置确认后用发夹在耳朵上方各1个、后脖处1~2个固定。
有发夹的发套在此时关上它，之后同样根据需要用发夹固定。



脖子

发套的佩戴方法

WIG ②

短款假发



①双手拿住后部。



②发套的前面部分先从额头套上。



③然后轻轻向后拉。



两边



耳朵周围



直发



从发梢开始梳，一点点往上移。

自然头发



从头发中间部分用梳子半回转着梳，调整造型。

卷发



为了营造蓬松感，从发根用梳子卷着梳。



首先。。。长款假发的基础是先从发梢开始梳，再从头顶梳



①有使用发夹的时候先取下发夹。后面有发夹的时候先取下发夹。

发夹的详细使用方法请参考第13页。

②用大拇指提起后部假发，使其微微隆起。

❗ 请注意，带发夹的头套如果一下子从前面摘下会对头皮和头发造成负担。

③前面有发夹的假发从前面插入大拇指，抵住发夹用食指打开。从头发中拉出齿子部分，取下发套。



取下后请先梳理，整理造型后再收起。



Care Guide



发夹的使用方法

Care Guide ①

发夹的打开方式



握住两端，从下面用食指轻轻向箭头方向押，弯曲面就会翻转过来。



关着的状态



开着的状态

△虽然发夹有着可以放心使用的固定功能，请避免在同一个部位长时间使用或用力插入头发根部。

△若太用力开关，发夹可能会折断，继续使用的话会伤害到头皮或头发，所以请停止使用。



佩戴前所有的发夹都打开。确定佩戴位置后，齿子部分竖起对着头皮，再斜着向发根插入。
*请注意不要伤到头皮。



从上面压发夹的两端，直到有“啾”的声响。戴的时候顺序是前面、两侧、后面，取下的时候则相反。

! 发夹在所有头顶发片和一部分发套产品中使用到

关于毛发材质

Care Guide ②

发套以及头顶发片所使用的毛发材质基本分为“合成纤维”、“混合发”、“高级纤维发”和“真人发”几大类，各自的保养方法不同，请在使用前确认。

合成纤维 *务必使用冷水

推荐使用专用洗发水和护发素。



①在洗发前先梳理, 去除灰尘。发夹都关上。在水中加入洗发水混合至起泡, 然后头发浸泡2~3分钟, 用指尖轻轻按压清洗。(如果脏的厉害请重复两次。)



③用干燥的毛巾轻轻按压, 去除水分, 并在室内使之自然干燥。带人工皮肤的产品请特别认真去除水分。(留着水分放置着的话, 人工皮肤容易受损。)*请避免使用吹风机或阳光直射。

! 如每天佩戴, 则需要一周一次左右的洗护



②按压清洗后, 换水按压漂洗。漂洗充分后, 水里融入护发素, 在其中浸泡2~3分钟。(为防止毛发缠住, 请勿揉洗或用梳子梳。)再用水稍微漂洗即可。



④干燥后轻轻梳理, 从发梢开始调整发套。
*在湿的状态下梳理, 会导致卷发卷度下降。

混合发 (合成纤维和人发的混合) *务必使用冷水

推荐使用专用洗发水和护发素。



①在洗发前先梳理, 去除灰尘。发夹都关上。在水中加入洗发水混合至起泡, 用齿间距宽的梳子, 或者用指尖梳洗。



③漂洗后, 用干燥的毛巾轻轻按压, 去除水分。带人工皮肤的产品请特别认真去除水分。(留着水分放置着的话, 人工皮肤容易受损。)*请避免使用吹风机或阳光直射。

! 如每天佩戴, 则需要一周一次左右的洗护



②换一盆水, 用梳子或者指尖梳理漂洗。漂洗充分后, 水里融入护发素, 在其中浸泡2~3分钟, 再用水轻轻漂洗。



④把头发抖一抖, 恢复卷曲度, 在半干的状态下调整造型。之后, 在室内使之自然干燥。

高级合成纤维 *务必使用冷水或30度的温水

推荐使用专用洗发水和护发素。

! 如每天佩戴,则需要一周一次左右的洗护

标准使用量: 按压3~4次洗发水和护发素二合一洗剂放入1.5升~2升水(约一台盆水量)



① 在洗发前先梳理, 去除灰尘, 发夹全部关闭。在水中加入专业洗发水混合至起泡, 然后将头发浸泡 2-3 分钟, 用指尖轻轻按压清洗。(如果太脏请清洗两次)



② 按压清洗后, 在水中反复轻柔漂洗 3-4 次。(为防止毛发缠住, 请勿搓洗)



③ 用干燥的毛巾轻轻按压, 吸收水分。带人工头皮的产品请特别注意内侧水分的去除。留着水分放置的话, 人工头皮容易受损伤。(注意使用毛巾的时候不要摩擦假发)



④ 使用润发喷雾喷商品表面, 并用梳子梳理。从发梢开始整理发套, 自然干燥或者使用吹风机。(使用吹风机的话, 请离假发10cm距离以上, 轻轻吹干)

真人发 *务必使用冷水或30度的温水

推荐使用专用洗发水和护发素。

! 如每天佩戴,则需要一周一次左右的洗护

标准使用量: 按压3~4次洗发水和护发素二合一洗剂放入1.5升~2升水(约一台盆水量)



① 在洗发前先梳理, 去除灰尘, 发夹全部关闭。在冷水中或者 30 度度的水中加入专业洗发水混合至起泡, 拿住假发的前额部分, 梳子从发梢开始到中间, 再到头顶进行梳洗。



② 用水冲洗和使用洗发水一样从发梢开始梳洗。用专业的护发素溶解在水里清洗假发 2-3 次。(为了不使假发打结, 请不要再水浸洗)



③ 用干燥的毛巾轻轻按压, 吸收水分。在半干的状态下整理发型然后自然干燥。带人工头皮的产品请特别注意内侧水分的去除, 留着水分放置的话, 人工头皮容易受损伤。



④ 自己整理发型的话请使用吹风机和电棒。(使用专门整理台会更加便利)

注意事项①

Care Guide ④

	合成纤维		混合发(合成纤维+真人发)		真人发
	化纤	聚酯纤维	化纤+真人发	聚酯纤维真人发	
冷水洗	○	○	○	○	○
热水洗	×	×	×	×	○ (30°C 温水)
揉洗	×	×	×	×	×
压洗	○	○	×	×	×
梳洗	×	×	○	○	○
洗衣机	×	×	×	×	×
用电吹风	×	×	×	×	○
阳光直射等干燥 用暖炉等干燥	×	×	×	×	×

■ 洗护注意事项

- 合成纤维的材质，如果用洗发水揉洗或者在湿的时候用发梳梳理的话会导致卷度变直。
- 特别是带人工头皮的商品，请不要长时间浸泡在洗发水中，不要用力压洗。
- 请注意：带真人发的商品会有掉色的情况发生。
- 请在睡觉的时候尽量不要戴假发。
- 如果洗澡的时候戴着假发的话，会发生卷度变直的情况。（一部分商品除外）
- 如果放入盒子的话，请整体梳理好之后放入盒子。
- 如果是长期保存的话，请清洗干净后完全干燥后放入盒子。
- 为了防止头发毛躁，体现自然风格，请使用爱德兰丝柔顺喷雾和爱德兰丝专业润发喷雾。
- 合成纤维，混合发的商品请不要使用普通的发型喷雾。如需要定型请使用爱德兰丝专业定型喷雾。

关于产品，如果在安全或使用方面有不明白的地方，
欢迎致电各相关店铺。

相关产品

 <p>型号 4524 AD & F WIG Shampoo (200ml)</p> <p>用于合成纤维、混合真人发、真发的专用假发洗发水。</p>	 <p>型号 4525 AD & F WIG Treatment (200ml)</p> <p>用于合成纤维、混合真人发、真发的专用假发护发素。</p>	 <p>型号 4528 AD & F Deodorant Mist (100ml)</p> <p>假发用高性除臭剂，瞬间去除汗水及皮脂造成的不洁异味。</p>
 <p>型号 4526 AD & F WIG Care Mist (150ml)</p> <p>缓和分叉、打结的假发专用护理剂。平展顺滑，去除异味，能保持自然的触感。</p>	 <p>型号 4527 AD & F Styling Mist (150ml)</p> <p>快速塑形，持久定型。使头发有弹性，有光泽的定型剂。</p>	<p>进口发夹</p> <p>型号 4512</p>  <p>长约18mm x 宽约38mm</p> <p>型号 4513</p>  <p>长约17mm x 宽约32mm</p> <p>不锈钢材料</p> <p>国产发夹</p>  <p>不锈钢材料</p>
 <p>型号 4532</p> <p>无刺痛，吸汗。 【全头发网】</p>  <p>型号 4533</p> <p>无刺痛，吸汗。 隐藏接缝的【半头发网】</p>	 <p>型号 2131</p> <p>高：约263mm，聚丙烯材质 头顶发片，假发假发保管用 高：约393mm，聚丙烯材质 中~长发假发保管用</p>	 <p>进口发梳 国产发梳</p> <p>进口发梳</p> <p>适用于护理，圆形的梳子。</p>