

平成 26 年 10 月 22 日

&lt;報道関係各位&gt;

株式会社 **アデランス**

～50 代女性をコアターゲットにした新業態店舗～

『ルネ オブ パリス by フォンテーヌ エムアイプラザ ひたちなか』

10 月 24 日(金) MI PLAZA ひたちなか(茨城県ひたちなか市)内に新規オープン!

株式会社アデランス（本社：東京都新宿区、代表取締役会長兼社長 根本 信男）は、50代の女性をコアターゲットにした新業態店舗「ルネ オブ パリス by フォンテーヌ エムアイプラザ ひたちなか」を、2014 年 10 月 24 日（金）、茨城県ひたちなか市の複合ショッピングモール「ニューポートひたちなか ファッションクルーズ」1階に同日オープンする「MI PLAZA（エムアイプラザ）ひたちなか」内に新店舗します。

近年、トレンドに敏感でファッションや美容への意識が高い 40～50 代の女性が注目されています。「ルネ オブ パリス by フォンテーヌ」は、消費意欲の強いこれらの世代をターゲットにした新業態店舗です。ルネ オブ パリスでは、「もっとステキに、もっと輝く」をテーマに、日常からちょっとだけ足を伸ばして、気軽に楽しんで頂けるウィッグショップを目指し、現在の主要顧客層（60代）より少し若い、消費意欲の高い 40～50 代の世代をターゲットにした取り組みを強化していきます。

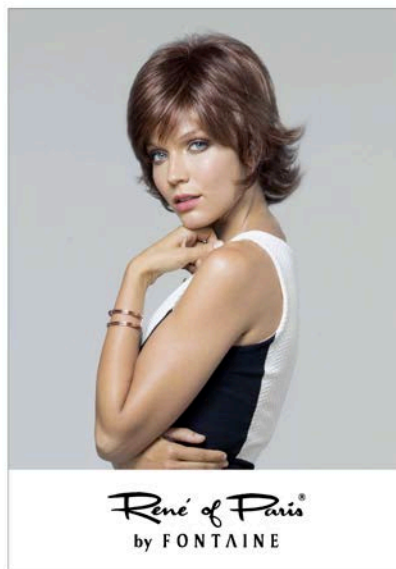
今回店舗を出店する「MI PLAZA ひたちなか」が入居する「ニューポートひたちなか ファッションクルーズ」は、館内にファッション、インテリア、レストラン、大型書店など約 100 の専門店を取り揃え、暮らしに便利なショッピングモールとして地域の方々に親しまれています。同店舗は、このような恵まれた立地条件を活かしながら、日々のコーディネートにプラスするだけで簡単にお洒落を楽しめるウィッグの魅力をお伝えしていきます。



「ルネ オブ パリス by フォンテーヌ エムアイプラザ ひたちなか」  
(イメージ図)

#### ◇「ルネ オブ パリス by フォンテーヌ」について

「ルネ オブ パリス by フォンテーヌ」のコンセプトは「WIG for Style Life」。ウィッグをハレの場に使用するような特別なものではなく、毎日のファッションをより素敵にする、デイリーユーズ商品として提案していきます。エイジレスな大人の女性に向け、欧米を中心に海外の女性たちに愛されてきたウィッグブランド「ルネ オブ パリス」のファッションテイストを取り入れた店舗デザインとなっています。海外から直輸入の「ルネ オブ パリス」を含め、「フォンテーヌ」の様々なブランドを取り揃え、多彩なラインナップからお選びいただけます。ウィッグだけでなく、ヘアケア商品や美容機器もご用意しています。「ルネ オブ パリス by フォンテーヌ」は 2014 年 9 月 26 日（金）に岐阜県各務原市に 1 号店をオープンしており、今回の「ルネ オブ パリス by フォンテーヌ エムアイプラザ ひたちなか」は 3 号店です。



「ルネ オブ パリス by フォンテーヌ」  
ポスターイメージ

#### ◇「ルネ オブ パリス」について

「ルネ オブ パリス」は、著名なフランス人ヘアースタylistであるルネ ハフィド氏が 1976 年に創業したウィッグの製造・販売を行うアメリカの会社です。同氏の革新的なデザイン力により、瞬く間に全米有数のウィッグ会社へと成長しました。1989 年にアデランスが子会社化。有名ヘアースタylistの起用や、ファッションを全面的に取り入れた画期的なカタログの製作など、業界を牽引するファッション・ウィッグブランドです。

#### ◇MI PLAZA（エムアイプラザ）ひたちなかについて

「MI PLAZA」は、三越伊勢丹ホールディングスが 2013 年 9 月から展開している食品や雑貨を中心とした小型店です。「MI PLAZA ひたちなか」は茨城県内初の新業態店舗としてオープンします。

#### ◇「フォンテーヌショップ」の店舗業態について

女性用ウィッグブランドの「フォンテーヌ」は、レディメイド・ウィッグ（既製品）を中心に扱うフォンテーヌの各業態のショップを全国 213 店舗に展開しています。「ルネ オブ パリス by フォンテーヌ」は、50 代をコアターゲットに、ファッションビル、ショッピングモールに展開する新業態店です。

「フォンテーヌ」では、ウィッグでよりおしゃれを楽しんでいただけるくつろぎの空間を提供し、おもてなしの心ですべてのお客様をお迎えしてまいります。

## ■「ルネ オブ パリス by フォンテーヌ エムアイプラザ ひたちなか」店舗概要

住所：茨城県ひたちなか市新光町 35 ニューポートひたちなか ファッションクルーズ 1 階

アクセス：JR 常盤線「勝田駅」から茨城交通バス（中央研修所・ひたち海浜公園行き）で「ジョイフル本田西」下車（約 20 分）

電話番号：029-265-9388

オープン：2014 年 10 月 24 日（金）

### ◇オープン記念キャンペーン

#### ＜ご来店プレゼント＞

ご来店いただいたお客様の中から抽選※で 100 名様に、ヘアケア新商品トライアルセット（1 回分）をプレゼントいたします。

※スピードくじによる抽選

#### ＜ご試着プレゼント＞

ウィッグをご試着いただき、アンケートにご回答いただいた先着 50 名の方に「オリジナル エコバッグ」をプレゼントします。

#### ＜ご購入上げプレゼント＞

3 万円（税抜）以上ご購入上げのお客様に「オリジナル ジュエリーポーチ」をプレゼントします。（なくなり次第終了）



ご試着プレゼント  
「オリジナル エコバック」



ご購入上げプレゼント  
「オリジナル ジュエリーポーチ」

### ＜この件のお問い合わせ先＞

株式会社アデランス 広報 IR 室

TEL：03-3350-3268 FAX：03-3352-9628

フォンテーヌ ホームページ：<http://www.fontaine.jp>

アデランス ホームページ：<http://www.aderans.co.jp>